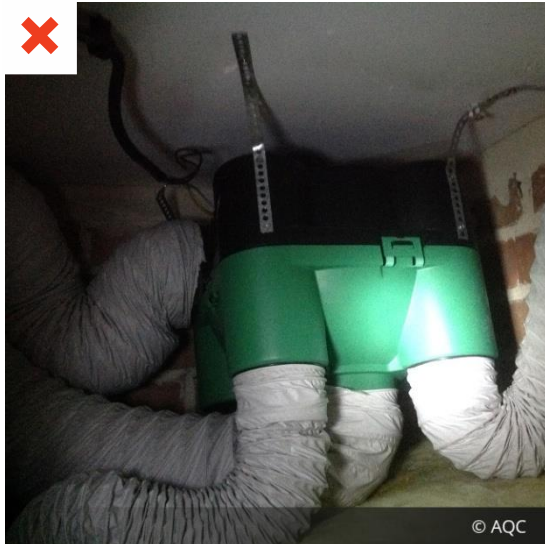


Élément technique	Sous-élément technique	Constat				
		Neuf <input checked="" type="checkbox"/>	Rénovation <input checked="" type="checkbox"/>	MI <input checked="" type="checkbox"/>	Collectif <input checked="" type="checkbox"/>	Tertiaire <input type="checkbox"/>
VMC SF	Unité de ventilation	Les gaines souples présentent des coudes supérieurs à 90 degrés.				



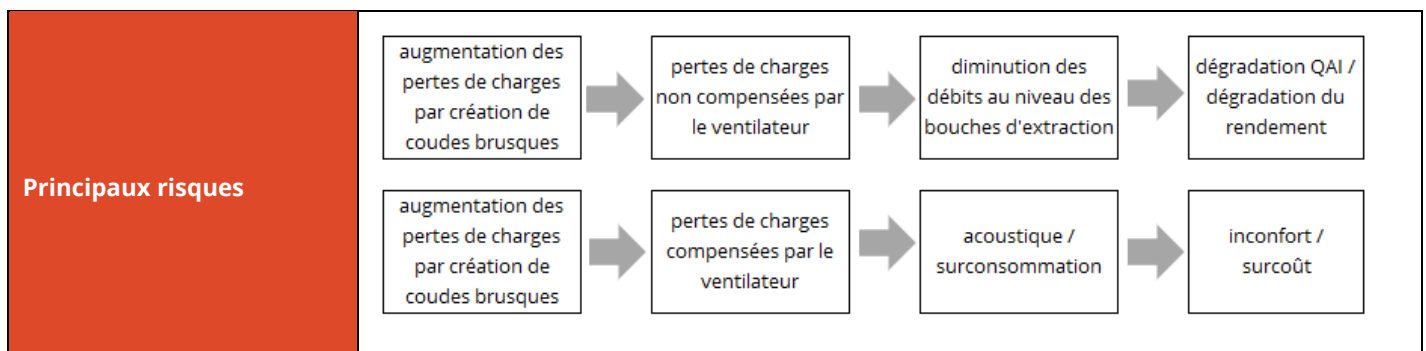
### Cause technique

Le caisson de ventilation de la VMC simple flux a été positionné dans un espace trop exigu rendant difficile son accès et la mise en place des gaines souple.

### Origines Conception Exécution Exploitation

Manque de réflexion sur l'emplacement des équipements pendant la phase conception.

Méconnaissance lors de la mise en œuvre.



<b>Solution corrective et / ou préventive</b>	Positionner le caisson dans un endroit plus accessible afin d'en assurer son entretien et limiter les risques pour l'utilisateur.
-----------------------------------------------	-----------------------------------------------------------------------------------------------------------------------------------



### Exemple de bonne pratique

Photo ci-contre :

Le caisson de ventilation a été correctement positionné. Les gaines sont calorifugées (volume non chauffé) et ne présentent pas de coudes brusques.

**Règles de l'art :**  
 (Recommandations  
 professionnelles RAGE,  
 etc.)

Extrait DTU 68.3 - 1.1.2 §5.1.9.3 Cas d'effet système usuels autour du ventilateur.

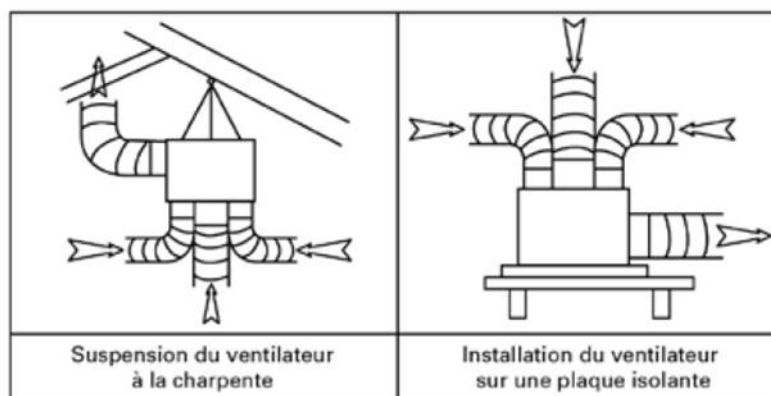
« Toute singularité (...) située à moins de 3Dh de l'extracteur peut créer un effet système (...). Si ceci ne peut pas être évité, il convient de le prendre en compte dans le calcul de pertes de charges... »

Extrait des Recommandations professionnelles RAGE : VMC simple flux en habitat individuel

§9.3. L'installation du caisson d'extraction - §9.3.1. Emplacement (Février 2013)

Le caisson d'extraction doit être placé au-dessus d'une pièce de service (cuisine, sanitaires) ou d'un dégagement. Il est généralement localisé en comble mais peut être également positionné dans le garage, en faux-plafond ou dans un placard.

Afin de limiter la propagation des vibrations, il est déconseillé de le poser directement au sol. Il peut être suspendu à la charpente par des fils ou posé sur un matériau isolant comme la laine minérale.



Différents modes d'installation du groupe de VMC

L'emplacement choisi pour le caisson d'extraction doit être aisément accessible pour la dépose et l'entretien. Le constructeur doit spécifier le volume à respecter autour du caisson d'extraction pour permettre une bonne accessibilité. L'utilisateur doit pouvoir accéder sans danger jusqu'au caisson d'extraction et s'y mouvoir sans risque (prévoir un éclairage du lieu).