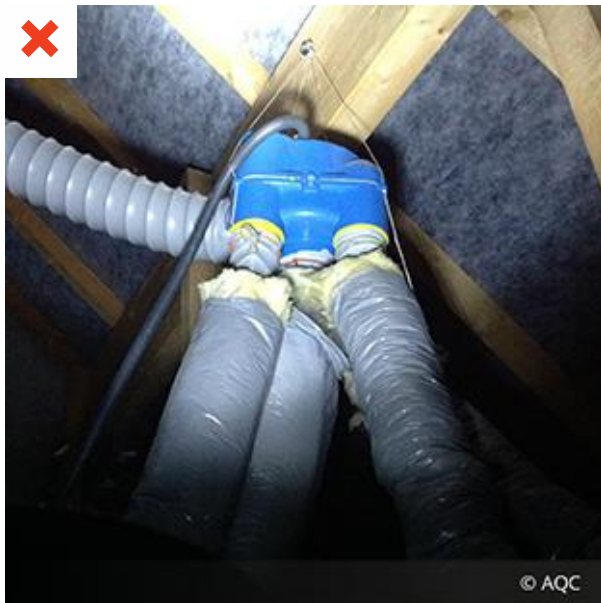
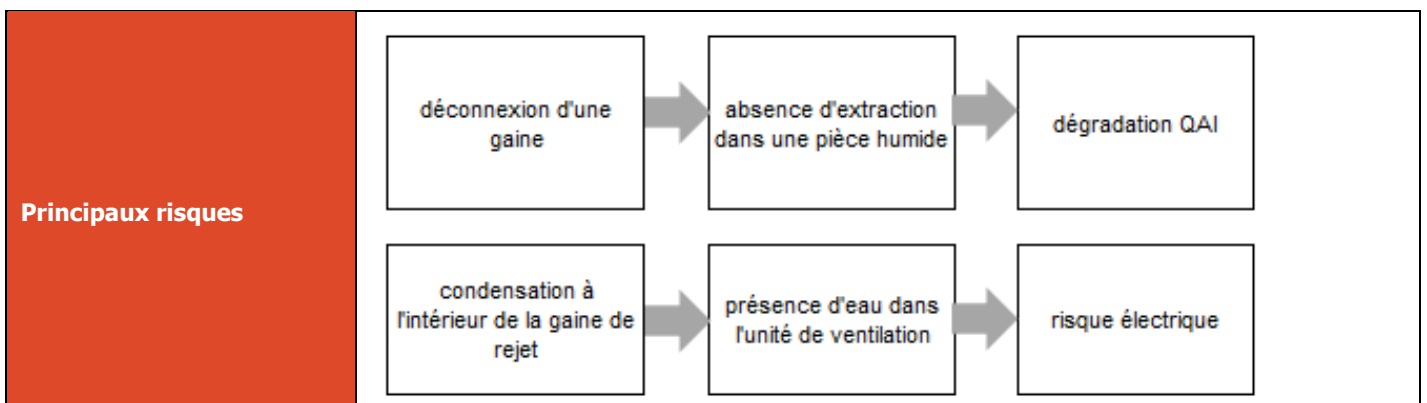


Élément technique	Sous-élément technique	Constat				
		Neuf <input checked="" type="checkbox"/>	Rénovation <input checked="" type="checkbox"/>	MI <input checked="" type="checkbox"/>	Collectif <input type="checkbox"/>	Tertiaire <input type="checkbox"/>
VMC SF	Réseau aéraulique	Les gaines souples ne sont pas intégralement isolées au niveau des piquages avec le caisson de ventilation. La gaine de rejet n'est pas calorifugée. La tenue mécanique des gaines et l'étanchéité à l'air ne sont pas réalisées correctement au niveau des piquages avec le caisson de ventilation.				

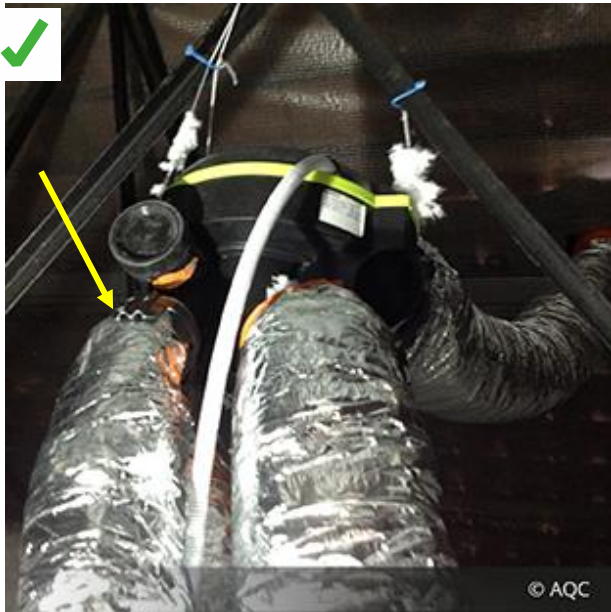

Cause technique

/

Origine Conception Exécution Exploitation

 Négligence lors de la mise en œuvre.
 Absence de procédure qualité en phase exécution.


Solutions correctives et / ou préventives	Solutions correctives : Descendre le caisson de ventilation afin de soulager les tensions subies dans les gaines souples Isoler entièrement les gaines au niveau des piquages avec le caisson de ventilation Assurer la tenue mécanique en utilisant des colliers de serrage adaptés. Isoler la une gaine de rejet.
--	--



Exemples de bonnes pratiques

Photo ci-contre :

Gaines bien isolées sur toute leur longueur avec utilisation de colliers de serrage adaptés au niveau des piquages avec le caisson de ventilation.

Les réseaux ne feront pas l'objet de déchirures ou de débranchement. L'efficacité du système sera préservée.

Règles de l'art :
 (Recommandations professionnelles RAGE, etc.)

Extrait des Recommandations professionnelles RAGE : VMC simple flux en habitat individuel – février 2013 - §8.2.3. Les raccords

L'étanchéité des réseaux est nécessaire pour assurer un bon contrôle de la ventilation. Elle implique un soin particulier au niveau des raccords entre conduits, à la jonction des conduits aux bouches ainsi qu'entre les conduits et le piquage du caisson d'extraction.

La colle ainsi que le ruban adhésif utilisés doivent conserver leurs caractéristiques dans le temps et pour les températures d'utilisation.